

SECRETARÍA DE ESTADO EN LOS DESPACHOS DE GOBERNACIÓN, JUSTICIA Y DESCENTRALIZACIÓN

Nivel de Supervisión v Control

SUPERVISIÓN Y CONTROL GENERAL

TRIBUNAL DE HONOR

DEPARTAMENTO LEGAL
Abog. Indira Raquel Valladares

SECRETARÍA GENERAL
Abog. María Antonia Velasquez

UNIDAD DE PLANEAMIENTO Y EVALUACIÓN DE LA GESTIÓN (UPEG)
Lic. Imer Hernán Banegas Bonilla

CEREMONIAL Y PROTOCOLO
Lic. Glorie Polanco

COMANDANTE GENERAL: Capitán Ángel Romelio Funez

AUDITORÍA INTERNA
Capitán Luis Alonso Montoya

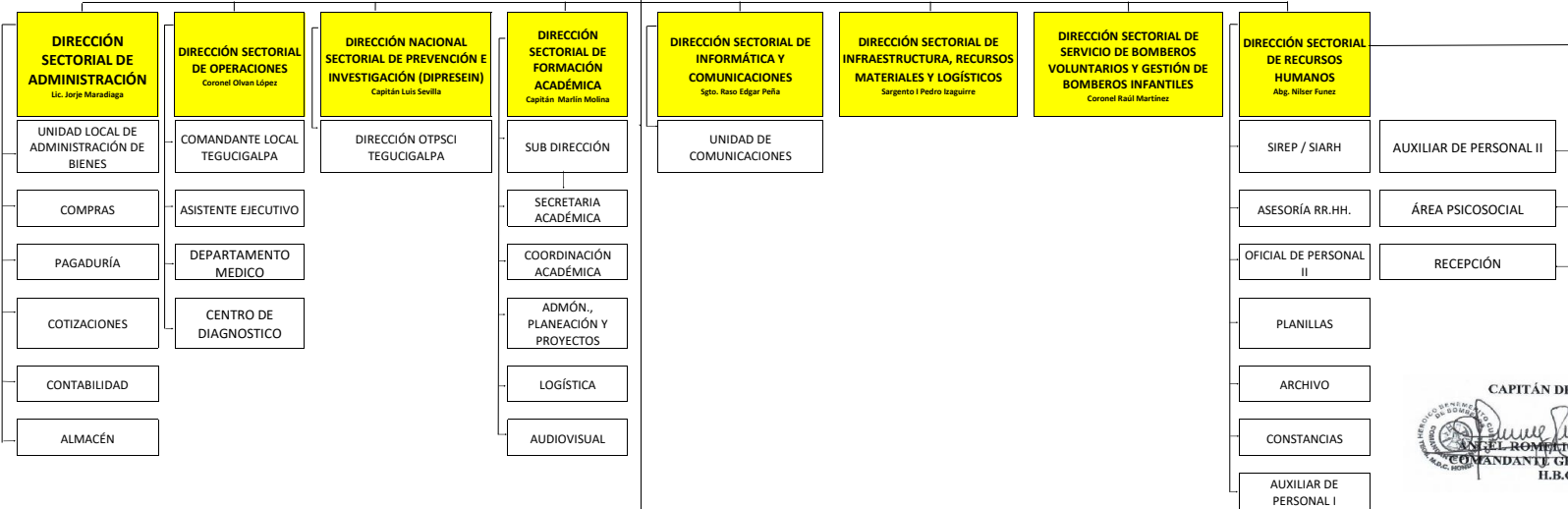
TRANSPARENCIA E INFORMACIÓN PÚBLICA
Lic. Melida Patricia Hernández

Nivel Funcional

SUB COMANDANTE GENERAL: Capitán Oscar Omar Tríninio

INSPECTORÍA GENERAL Coronel Marco Antonio Ártica

Nivel Estratégico



Nivel Estratégico



Nivel Territorial

| COMANDANCIA NOROCCIDENTAL Tte. Coronel Jorge Banegas | | | COMANDANCIA NORATLÁNTICA Tte. Coronel Alberto Varela | | | COMANDANCIA SUR - ORIENTE Coronel Marco Antonio Ártica | | COMANDANCIA CENTRO Tte. Coronel Germán Jiménez | |
|--|---------------|---------------------|--|----------------|----------|--|-------------|--|---------------------|
| COPAN RUINAS | OMOA | QUIMISTAN | EL PORVENIR | LA MASICA | TELA | CAMPAMENTO | JUTICALPA | COMAYAGUA | LAS VEGAS |
| CHOLOMA | OCOTEPEQUE | SANTA ROSA DE COPAN | EL PROGRESO | OLANCHITO | TOCOA | CATACAMAS | NACAOOME | LA ESPERANZA | SANTA CRUZ DE YOJOA |
| GRACIAS LEMPIRA | PUERTO CORTES | SAN PEDRO SULA | JUTIAPA | ROATÁN | TRUJILLO | CHOLUTECA | SAN LORENZO | LA PAZ | SANTA BARBARA |
| | POTRERILLOS | VILLANUEVA-CORTES | LA CEIBA | SABA | YORO | DANLÍ | TALANGA | | SIGUATEPEQUE |
| | | | SANTOS GUARDIOLA | PUERTO LEMPIRA | LA LIMA | VALLE DE ÁNGELES | CANTARRANAS | | |
| | | | | | | | TEGUCIGALPA | | |